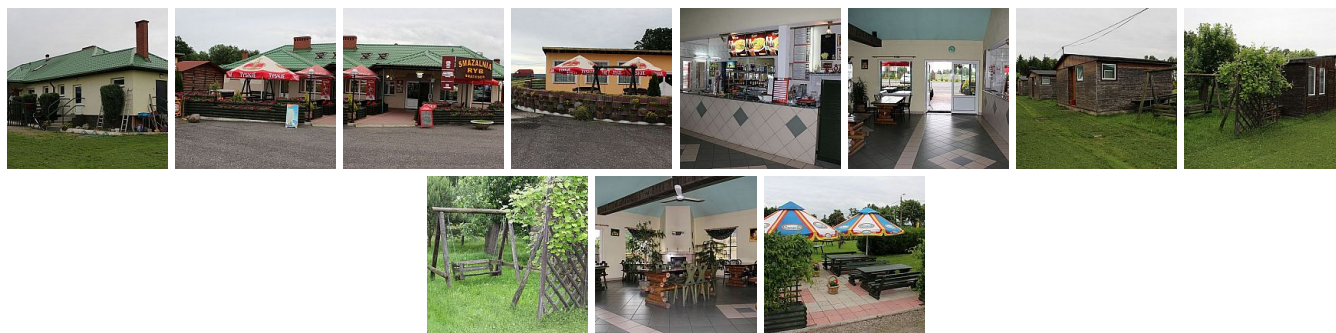


LOKAL NA SPRZEDAŻ  
pow. działki: 22,000 m<sup>2</sup>,  
Ścibórz

Cena **1 500 000** zł



Na sprzedaż ośrodek kempingowy położony we wsi Ścibórz gm. Paczków przy głównej drodze Nysa – Kłodzko. Ścibórz to jedna ze wsi gminy Paczków o charakterze letniskowym położona bezpośrednio nad malowniczym Jeziorem Otmuchowskim.

Ośrodek kempingowy położony jest na obszarze 2.09 ha. Na obszarze 1 ha położone są domki i parking na około 100 miejsc parkingowych. Ponad 1 ha stanowi teren rekreacyjny, podzielony na działki budowlane.

W skład całego ośrodka wchodzi:

- restauracja letnia o pow. 220m<sup>2</sup> - budynek parterowy, wolnostojący o konstrukcji drewnianej. Dach dwuspadowy, kryty papą. Budynek położony jest w części zachodniej całej nieruchomości. Może być wykorzystany niezależnie od pozostałej części ośrodka, nie przeszkadzając w prawidłowym funkcjonowaniu ośrodka. W budynku przewidziane są wesela, dyskoteki, szkolenia itp.
- restauracja (smażalnia ryb) o pow. 213,30m<sup>2</sup> - budynek parterowy, niepodpiwniczony.
- domki campingowe 2 -pokojowe o pow. 27,70m<sup>2</sup> każdy - 10 szt. - Domki wykonane w technologii

prefabrykowanej z elementów drewnianych. W domku wydzielone dwa pokoje oraz sanitariat z bieżącą ciepłą i zimną wodą.

- budynki umywalni z kotłownią o pow. 140m<sup>2</sup> – 2 szt. – Budynek umywalni z kotłownią jest obiektem zaplecza techniczno – sanitarnego służący letnikom korzystającym z ośrodka do celów sanitarnych, kotłownia do podgrzewania wody. Umywalnie i sanitariaty podzielone są na damskie i męskie. Obiekt parterowy nie podpiwniczony, wykonany w technologii tradycyjnej ze stropodachem jednospadowym żelbetonowym, krytym papą.

- budynek recepcji o pow. 180m<sup>2</sup> – Budynek parterowy, nie podpiwniczony, murowany. W budynku znajduje się recepcja, świetlica oraz bilard.

- parking – Usytuowany przed budynkiem restauracji letniej i całorocznej. Nawierzchnia asfaltowa. Parking na około 100 samochodów.

Teren nieruchomości jest w całości ogrodzony siatką stalową ocynkowaną, drogi wewnętrzne o nawierzchni asfaltowej, oświetlenie całego obiektu. Na terenie ośrodka znajduje się pole namiotowe, pole campingowe, boisko do piłki siatkowej i plażowej.

|                            |                       |                          |                             |
|----------------------------|-----------------------|--------------------------|-----------------------------|
| Symbol                     | 404/NGN/LS            | Rodzaj nieruchomości     | LOKAL                       |
| Rodzaj transakcji          | SPRZEDAŻ              | Status                   | AKTUALNA                    |
| Cena                       | 1 500 000 PLN         | Stara cena               | <del>1 990 000 PLN</del>    |
| Cena negocjowana           | NIE MA                | Kraj                     | POLSKA                      |
| Województwo                | OPOLSKIE              | Gmina                    | Paczków                     |
| Miejscowość                | Ścibórz               | Kod pocztowy             | 48-370                      |
| Powierzchnia działki       | 22 000 m <sup>2</sup> | Rodzaj lokalu użytkowego | GASTRONOMICZNY,<br>HOTELOWY |
| Standard                   | BARDZO DOBRY          | Piętro                   | parter                      |
| Liczba miejsc parkingowych | 100                   | Nr Licencji              | 1708                        |



Iwona Szawełło

607359469  
ngn@wp.pl

Więcej ofert na stronie [www.ngn.nysa.pl](http://www.ngn.nysa.pl)